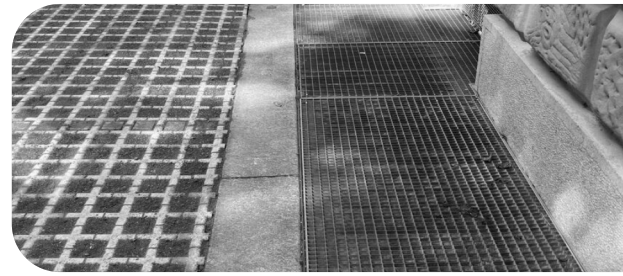


# Zürich • Schulhaus Gabler



**450**



**m<sup>2</sup>**

Rasengittersteine



Die Anbindung des Schulhauses an Erdsonden wurde realisiert, um eine effiziente und umweltfreundliche Energieversorgung sicherzustellen.

Zusätzlich erfolgte der Werkleitungsbau für Wasser, Strom und Kommunikation sowie die Gestaltung der Umgebung – alles aus einer Hand. Ziel war es, funktionale Lösungen zu schaffen, die Technik und Ästhetik miteinander verbinden.



**296'000**

Bausumme in CHF

**06.2025**

bis

**08.2025**

Zeitraum

## BAUHERR

Stadt Zürich Immobilien

## PROJEKTLEITUNG

G+T Ingenieure GmbH  
Marco D'Alberto

## BAULEITUNG

G+T Ingenieure GmbH  
Marco D'Alberto

## TECHNISCHE LEITUNG

Roland Brönnimann

## BAUFÜHRUNG

Sebastian Matter

## POLIER

Domenico Pungitore  
Michele Calabrese  
Rolf Hofer

## BESONDERHEITEN

- Bauarbeiten unter laufendem Schulbetrieb
- Besondere Schutzmassnahmen (historisches Gebäude)
- Berücksichtigung einer grossen Anzahl Kinder im täglichen Baubetrieb

## AUSGEFÜHRTE ARBEITEN

- Neubau der Werkleitungen
- Verlegung neuer Pflasterungen
- Verschiedene Umgebungsarbeiten und Wiederinstandstellungsarbeiten